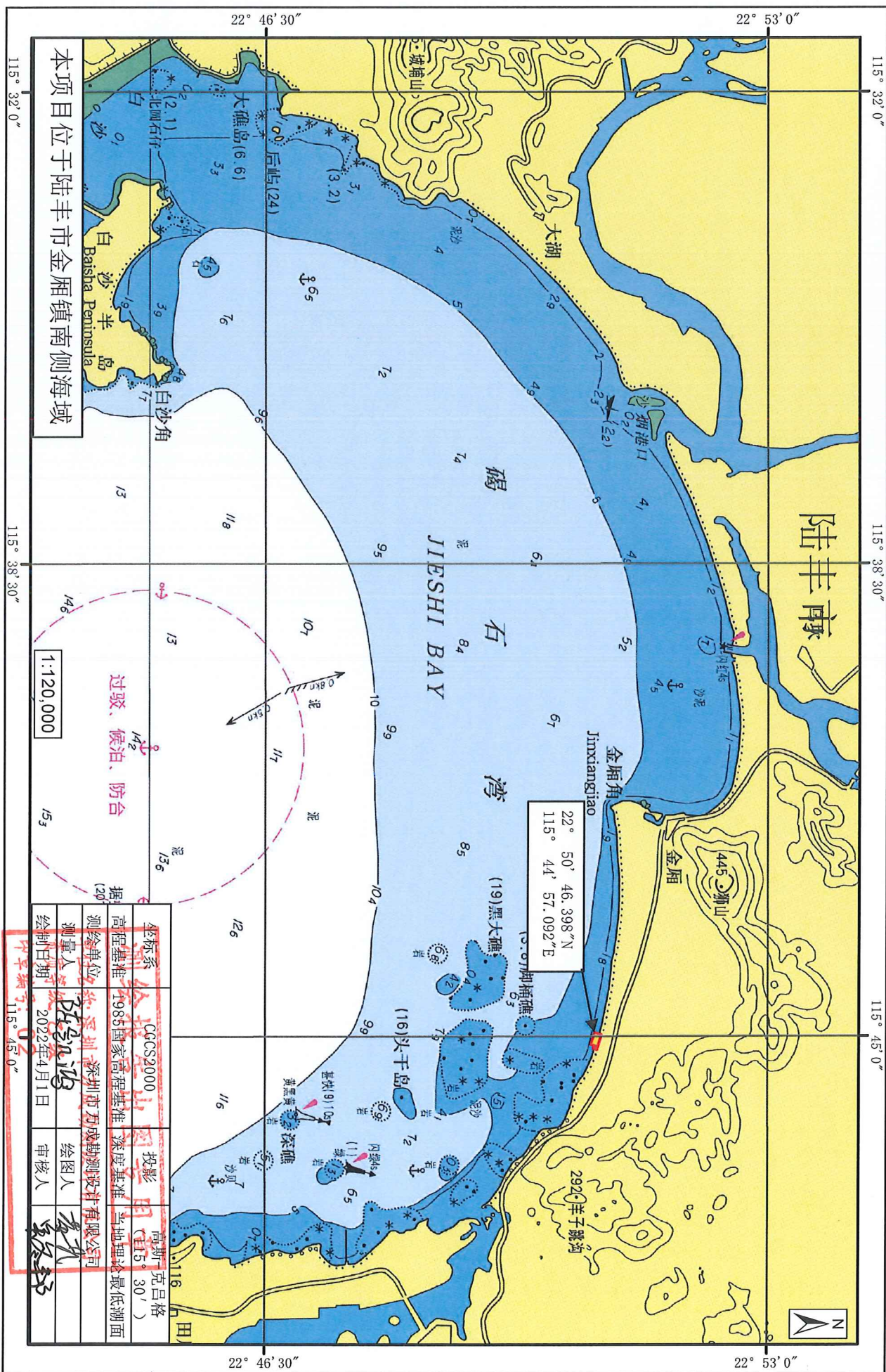
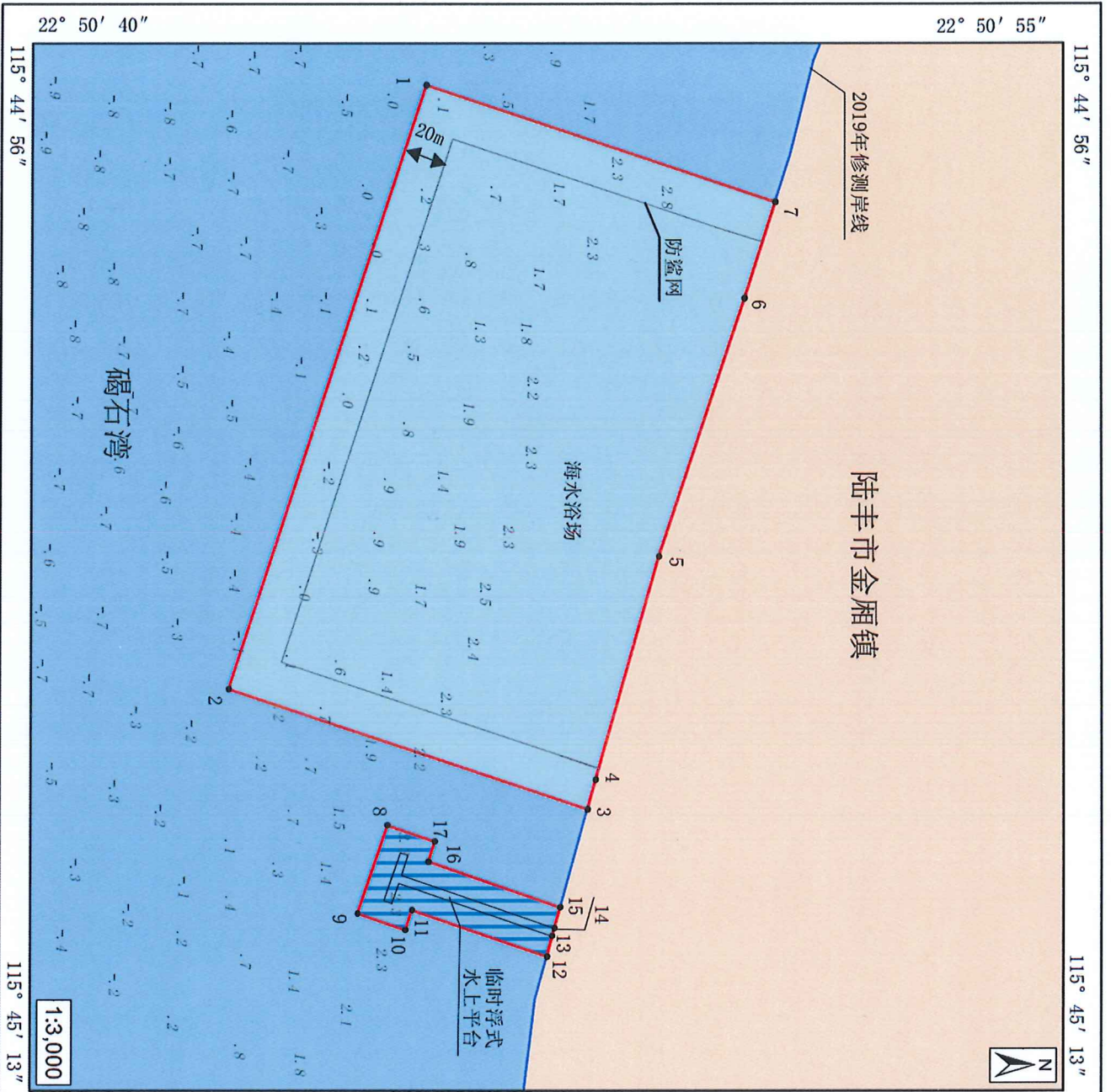


陆丰海纳金滩海水浴场项目宗海位置图



陆丰海纳金滩海水浴场项目宗海界址图



22° 50' 40" 22° 50' 55" 115° 44' 56" 115° 45' 13"

界址点编号及坐标 (北纬 东经)	
1	22° 50' 46.398" 115° 44' 57.092"
2	22° 50' 43.321" 115° 45' 07.073"
3	22° 50' 48.892" 115° 45' 09.068"
4	22° 50' 49.019" 115° 45' 08.580"
5	22° 50' 50.009" 115° 45' 04.893"
6	22° 50' 51.351" 115° 45' 00.628"
7	22° 50' 51.832" 115° 44' 59.035"
8	22° 50' 45.790" 115° 45' 09.329"
9	22° 50' 45.326" 115° 45' 10.788"
10	22° 50' 46.064" 115° 45' 11.061"
11	22° 50' 46.170" 115° 45' 10.730"
12	22° 50' 48.259" 115° 45' 11.505"
13	22° 50' 48.347" 115° 45' 11.167"
14	22° 50' 48.383" 115° 45' 11.028"
15	22° 50' 48.471" 115° 45' 10.690"
16	22° 50' 46.423" 115° 45' 09.933"
17	22° 50' 46.528" 115° 45' 09.602"

内部单元	用海方式	界址线	面积 (公顷)
海水浴场	浴场	1-2-...-7-1	5.3052
浮式水上平台	透水构筑物	8-9-...-17-8	0.2674
宗海			5.5726

坐标系	CGCS2000	投影	高斯-克吕格 (115° 30')
高程基准	1985国家高程基准	深度基准	当地理论最低潮面
测绘单位	深圳市万成勘测设计有限公司		
测量人	陈凯波	绘图人	陈凯波
绘制日期	2022年4月1日	审核人	陈凯波

