



主要技术经济指标		
项目	指标	单位
用地面积	3371.30	m ²
总建筑面积	2100.85	m ²
总计容建筑面积	2100.85	m ²
其中	已建计容建筑面积	877.29 m ²
	新建计容建筑面积	1223.56 m ²
不计容建筑面积	-	m ²
总基底面积	811.84	m ²
其中	已建基底建筑面积	482.22 m ²
	新建基底建筑面积	329.62 m ²
容积率	0.62	
建筑密度	24.08%	
建筑高度	14.95	m
绿地率	10.38%	
绿化面积	350.00	m ²

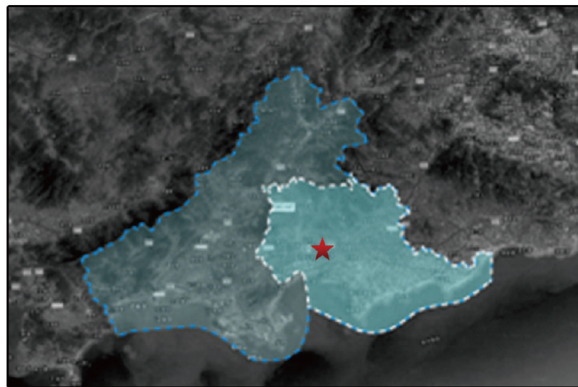
图例

- 原有建筑物
- 拟建建筑物
- 硬底化
- 道路
- 围墙





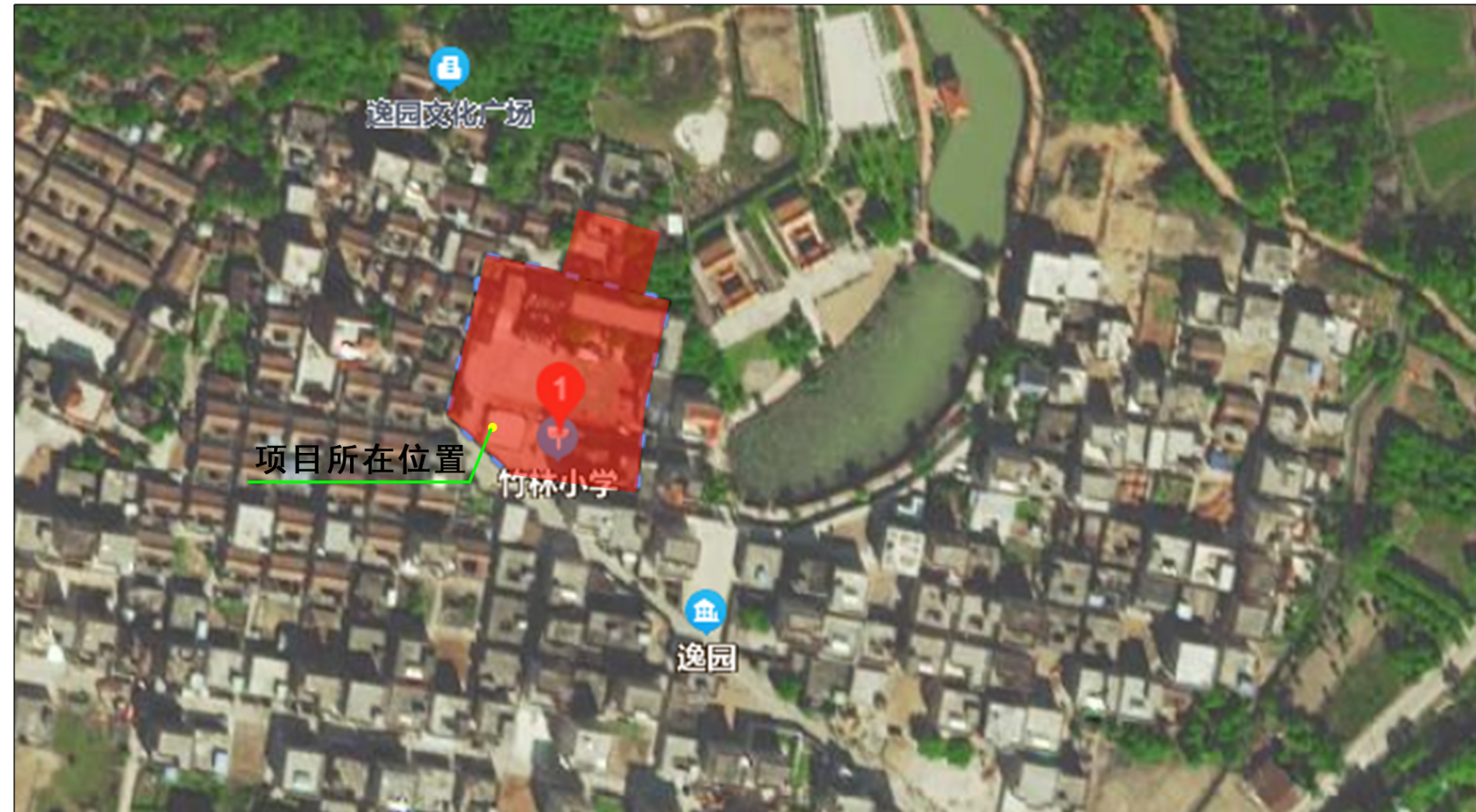
汕尾市在广东省的位置



陆丰市在汕尾市的位置



项目用地在陆丰市的位置



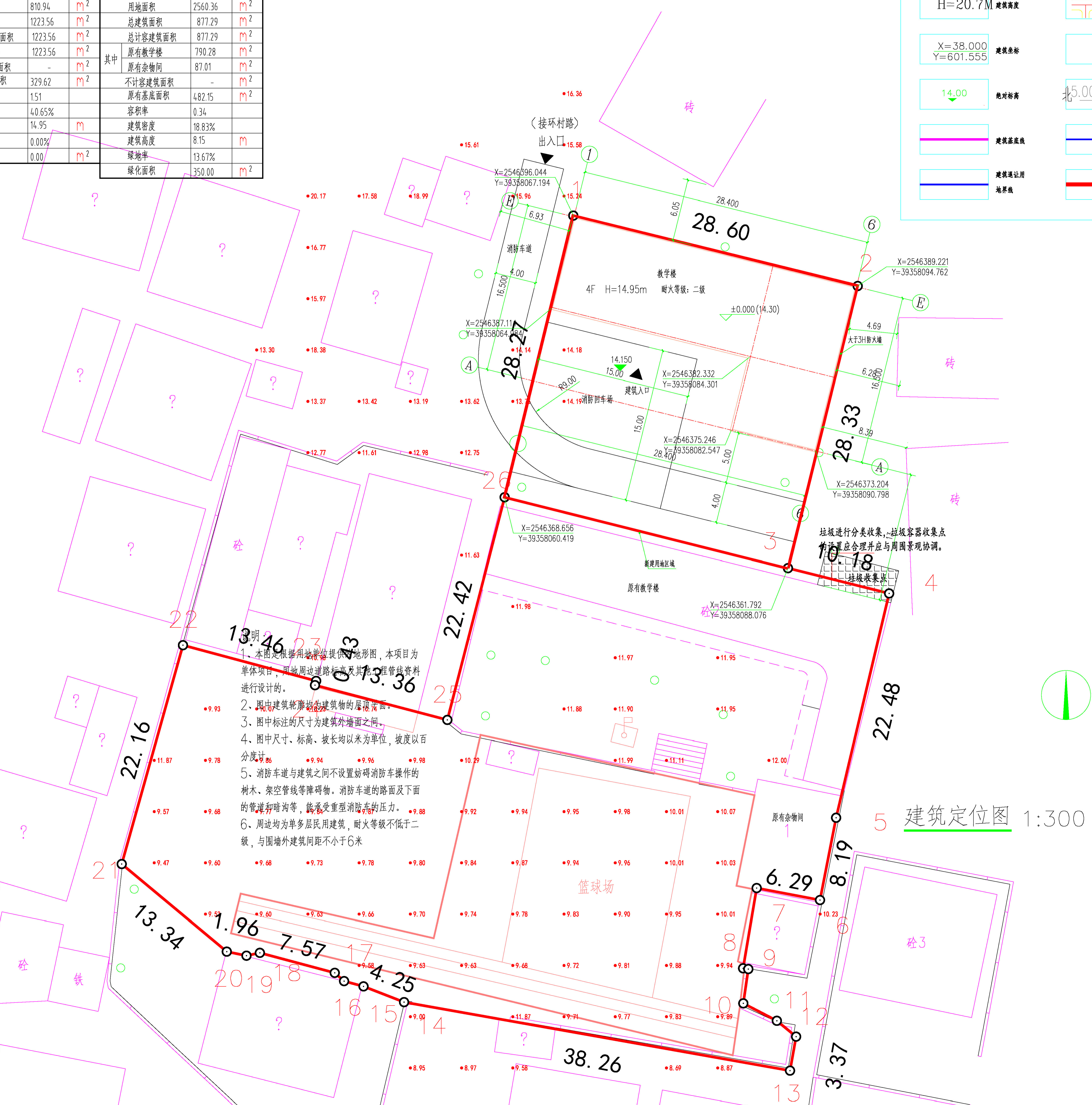
本项目工程名称：2021年陆丰市农村义务教育薄弱环节改善与能力提升新建项目一规划设计方案（子项名称为：河西镇竹林小学），校园总用地面积为3371.3m²，总建筑面积为2100.85m²，其中（已建计容建筑面积为877.29m²，新建计容建筑面积为1223.56m²），总基底面积为811.84m²，其中（已建基底建筑面积为482.22m²，新建基底建筑面积为329.62m²）总绿地面积为350m²，建筑密度为24.08%，容积率为0.62，绿地率为10.38%，建筑高度为14.95m。

本项目周边均为居民居住用地。

总技术经济指标			新建建筑技术经济指标			原有建筑技术经济指标		
项目	指标	单位	项目	指标	单位	项目	指标	单位
用地面积	3371.30	m ²	用地面积	810.94	m ²	用地面积	2560.36	m ²
总建筑面积	2100.85	m ²	总建筑面积	1223.56	m ²	总建筑面积	877.29	m ²
总计容建筑面积	2100.85	m ²	总计容建筑面积	1223.56	m ²	总计容建筑面积	877.29	m ²
其中 新建教学楼	1223.56	m ²	新建教学楼	1223.56	m ²	其中 原有教学楼	790.28	m ²
原有教学楼	790.28	m ²	不计容建筑面积	-	m ²	原有杂物间	87.01	m ²
原有杂物间	87.01	m ²	新建基底面积	329.62	m ²	不计容基底面积	-	m ²
不计容建筑面积	-	m ²	容积率	1.51		原有基底面积	482.15	m ²
总基底面积	811.77	m ²	建筑密度	4.065%		容积率	0.34	
其中 新建教学楼	329.62	m ²	建筑高度	14.95	m	建筑密度	18.83%	
原有教学楼	395.14	m ²	绿化率	0.00%		建筑高度	8.15	m
原有门卫室	87.01	m ²	绿化面积	0.00	m ²	绿化率	13.67%	
容积率	0.62					绿化面积	350.00	m ²
建筑密度	24.08%							
建筑高度	14.95	m						
绿化率	10.38%							
绿化面积	350.00	m ²						

图例:

H=20.7M 建筑高度		道路
X=38.000 Y=601.555 建筑坐标		1F 建筑层数
14.00 绝对标高		5.00 0.7% 道路长度及坡度



1. 本图是根据用地单位提供地形图, 本项目为单体项目, 用地周边道路标高及其他工程管线资料进行设计的。
 2. 图中建筑轮廓线为建筑物的屋顶轮廓。
 3. 图中标注的尺寸为建筑外墙面之间。
 4. 图中尺寸、标高、坡长均以米为单位, 坡度以百分度计。
 5. 消防车道与建筑之间不设置妨碍消防车操作的树木、架空管线等障碍物。消防车道的路面及下面的管道和暗沟等, 能承受重型消防车的压力。
 6. 周边均为单多层民用建筑, 耐火等级不低于二级, 与围墙外建筑间距不小于6米

建筑定位图 1:300

备注 REMARK

项目编码 STAMP (打码机打码位置)

注册执业签章

姓名	杨强生
注册证书号码	135101389
注册印章号码	5200899-004
审定 APPROVED	杨强生
审核 REVIEWED	史志强
项目负责 PROJECT MANAGER	杨强生
专业负责 DISCIPLINE RESPONSIBLE	杨强生
校对 CHECKED	史志强
设计 DESIGNED	程伟

西桥设计 地址: 贵州省贵安新区综合保税区电商科创园B栋6楼 610-54号

西桥设计有限公司
 资质证书编号: A452008995-2/2
 公路行业(公路)专业丙级
 水利行业丙级
 建筑行业乙级
 市政行业乙级

建设单位 CLIENT: 陆丰市教育局

工程名称 PROJECT: 2021年陆丰市农村义务教育薄弱环节改善与能力提升新建项目

子项名称 SUB-PROJECT: 河西镇竹林小学

图名 DWG. TITLE: 建筑定位图

设计号 PRO. NO.	
图号 DWG. NO.	建筑-05
版次 VER.	次 A
图别 DWG. TYPE	建施
日期 DATE	2021.11

注意:
 本图须经签署并加盖本公司专用出图章方为有效;
 本施工图应经相关部门批准通过后方可施工;
 本图版权归贵州五冶建筑设计有限责任公司所有。