

附件 1 预留规模落实区域的土地利用结构变化表

单位：公顷

地块编号	调整情况	农用地					建设用地		其他土地	合计
		小计	耕地	园地	林地	其他农用地	城乡建设用地	交通水利及其他建设用地		
LS01	调整前	0.4511	0.4511	0.0000	0.0000	0.0000	0.0000	0.1651	0.0000	0.6162
LS02		0.0000	0.0000	0.0000	0.0000	0.0000	0.0000	0.3077	0.0000	0.3077
LS03		0.0000	0.0000	0.0000	0.0000	0.0000	0.0000	0.0226	0.0000	0.0226
LS04		0.0842	0.0842	0.0000	0.0000	0.0000	0.0000	0.2097	0.0000	0.2939
LS05		0.0000	0.0000	0.0000	0.0000	0.0000	0.0000	0.0261	0.0000	0.0261
LS06		0.0000	0.0000	0.0000	0.0000	0.0000	0.0000	0.0181	0.0000	0.0181
LS07		0.0000	0.0000	0.0000	0.0000	0.0000	0.0000	0.0069	0.0000	0.0069
LS08		0.0071	0.0000	0.0071	0.0000	0.0000	0.0000	0.0000	0.0000	0.0071
LS09		7.9659	2.2467	2.1674	3.5518	0.0000	0.0000	0.0000	0.0000	7.9659
LS10		0.0000	0.0000	0.0000	0.0000	0.0000	0.0000	0.2252	0.0000	0.2252
LS11		0.0000	0.0000	0.0000	0.0000	0.0000	0.0000	0.0069	0.0000	0.0069
LS12		0.0000	0.0000	0.0000	0.0000	0.0000	0.0000	0.1029	0.0000	0.1029
LS13		0.0000	0.0000	0.0000	0.0000	0.0000	0.0000	0.2850	0.0000	0.2850
LS14		0.0000	0.0000	0.0000	0.0000	0.0000	0.0000	0.0032	0.0000	0.0032
LS15		0.0000	0.0000	0.0000	0.0000	0.0000	0.0000	0.0356	0.0000	0.0356
LS16		0.0000	0.0000	0.0000	0.0000	0.0000	0.0000	0.0063	0.0000	0.0063
LS17		0.0000	0.0000	0.0000	0.0000	0.0000	0.0000	0.0285	0.0000	0.0285
LS18		0.0000	0.0000	0.0000	0.0000	0.0000	0.0000	0.0000	0.0286	0.0286
LS19		0.0000	0.0000	0.0000	0.0000	0.0000	0.0000	0.0532	0.0000	0.0532
LS01	调整后	0.0000	0.0000	0.0000	0.0000	0.0000	0.6162	0.1651	0.0000	0.6162
LS02		0.0000	0.0000	0.0000	0.0000	0.0000	0.3077	0.3077	0.0000	0.3077
LS03		0.0000	0.0000	0.0000	0.0000	0.0000	0.0226	0.0226	0.0000	0.0226
LS04		0.0000	0.0000	0.0000	0.0000	0.0000	0.2939	0.2097	0.0000	0.2939
LS05		0.0000	0.0000	0.0000	0.0000	0.0000	0.0261	0.0261	0.0000	0.0261
LS06		0.0000	0.0000	0.0000	0.0000	0.0000	0.0181	0.0181	0.0000	0.0181
LS07		0.0000	0.0000	0.0000	0.0000	0.0000	0.0069	0.0069	0.0000	0.0069
LS08		0.0000	0.0000	0.0000	0.0000	0.0000	0.0071	0.0000	0.0000	0.0071
LS09		0.0000	0.0000	0.0000	0.0000	0.0000	7.9659	0.0000	0.0000	7.9659
LS10		0.0000	0.0000	0.0000	0.0000	0.0000	0.2252	0.2252	0.0000	0.2252
LS11		0.0000	0.0000	0.0000	0.0000	0.0000	0.0069	0.0069	0.0000	0.0069
LS12		0.0000	0.0000	0.0000	0.0000	0.0000	0.1029	0.1029	0.0000	0.1029
LS13		0.0000	0.0000	0.0000	0.0000	0.0000	0.2850	0.2850	0.0000	0.2850
LS14		0.0000	0.0000	0.0000	0.0000	0.0000	0.0032	0.0032	0.0000	0.0032
LS15		0.0000	0.0000	0.0000	0.0000	0.0000	0.0356	0.0356	0.0000	0.0356
LS16		0.0000	0.0000	0.0000	0.0000	0.0000	0.0063	0.0063	0.0000	0.0063
LS17		0.0000	0.0000	0.0000	0.0000	0.0000	0.0285	0.0285	0.0000	0.0285

地块编号	调整情况	农用地					建设用地		其他土地	合计
		小计	耕地	园地	林地	其他农用地	城乡建设用地	交通水利及其他建设用地		
LS18	调整后	0.0000	0.0000	0.0000	0.0000	0.0000	0.0286	0.0000	0.0000	0.0286
LS19		0.0000	0.0000	0.0000	0.0000	0.0000	0.0532	0.0532	0.0000	0.0532
变化情况		-8.5083	-2.7820	-2.1745	-3.5518	0.0000	+10.0399	-1.5030	-0.0286	0.0000

注：“+”表示面积增加，“-”表示面积减少。

## 附件2 预留规模落实前后主要土地调控指标变化情况表

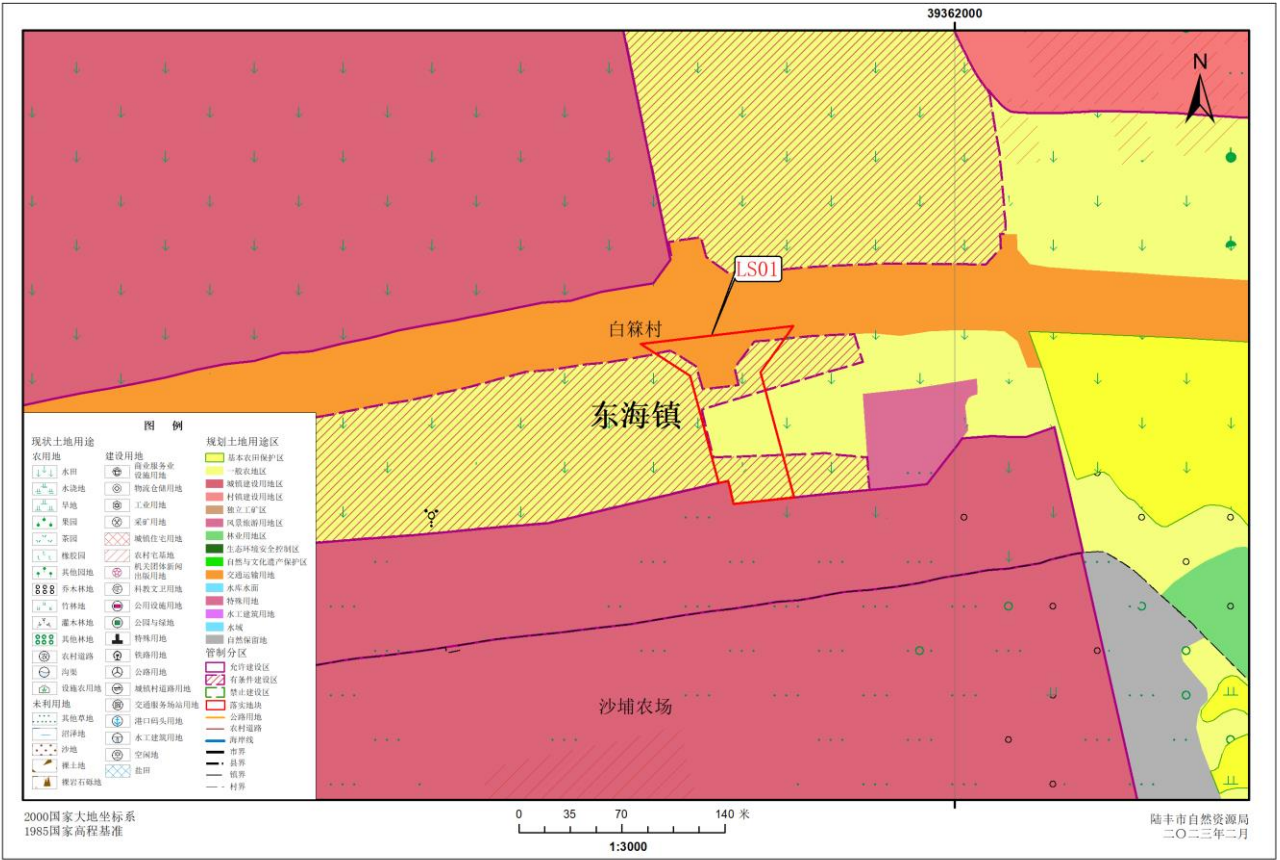
单位：公顷

行政区域	指标名称	2020年落实前	2020年落实后	变化情况
陆丰市	耕地保有量	42372	42372	0
	基本农田保护面积	37259	37259	0
	建设用地总规模	20003	20003	0
	城乡建设用地规模	13819	13819	0
	城镇工矿用地规模	6495	6495	0
	交通、水利及其他建设用地规模	6184	6184	0
东海镇	耕地保有量	666.7	666.7	0
	基本农田保护面积	508.7	508.7	0
	建设用地总规模	2984	2984	0
	城乡建设用地规模	2715	2715	0
	城镇工矿用地规模	2224	2224	0
	交通、水利及其他建设用地规模	269	269	0
南塘镇	耕地保有量	6088	6088	0
	基本农田保护面积	5678.8	5678.8	0
	建设用地总规模	1352	1352	0
	城乡建设用地规模	977	977	0
	城镇工矿用地规模	280.5	280.5	0
	交通、水利及其他建设用地规模	375	375	0

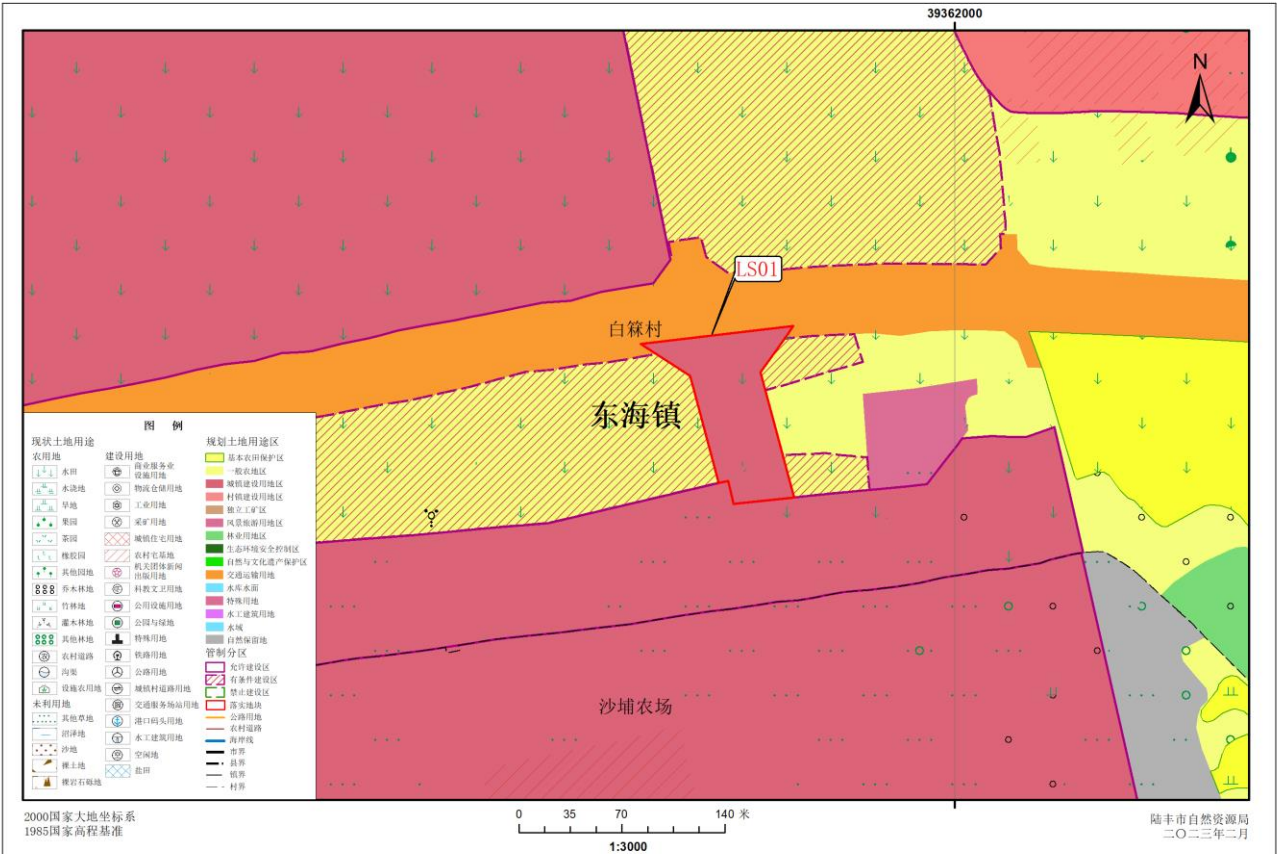
注：“+”表示面积增加，“-”表示面积减少。

# 附件3 预留规模落实前后土地利用规划图

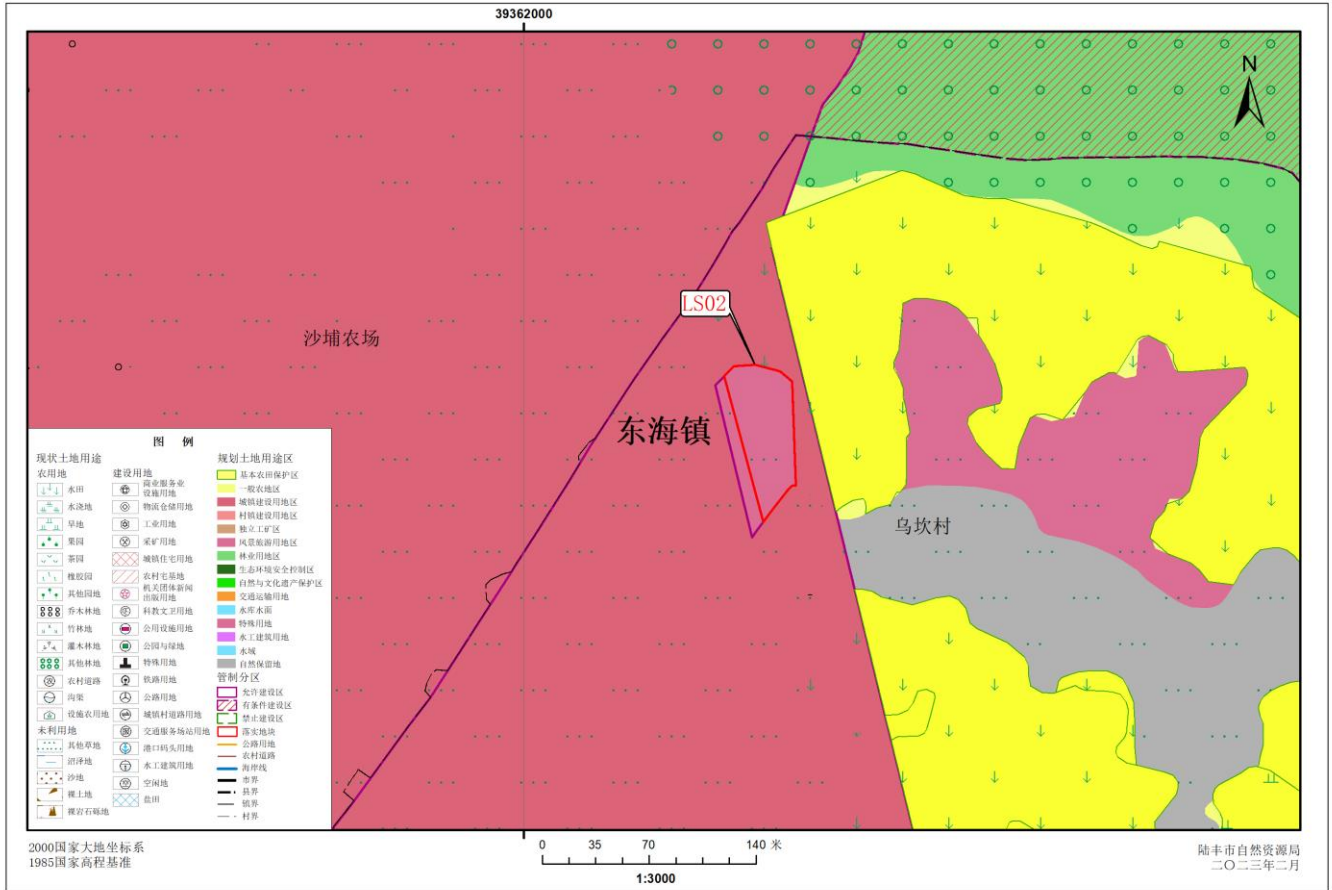
## 陆丰市东海镇落地地块土地利用规划图（落实前）LS01



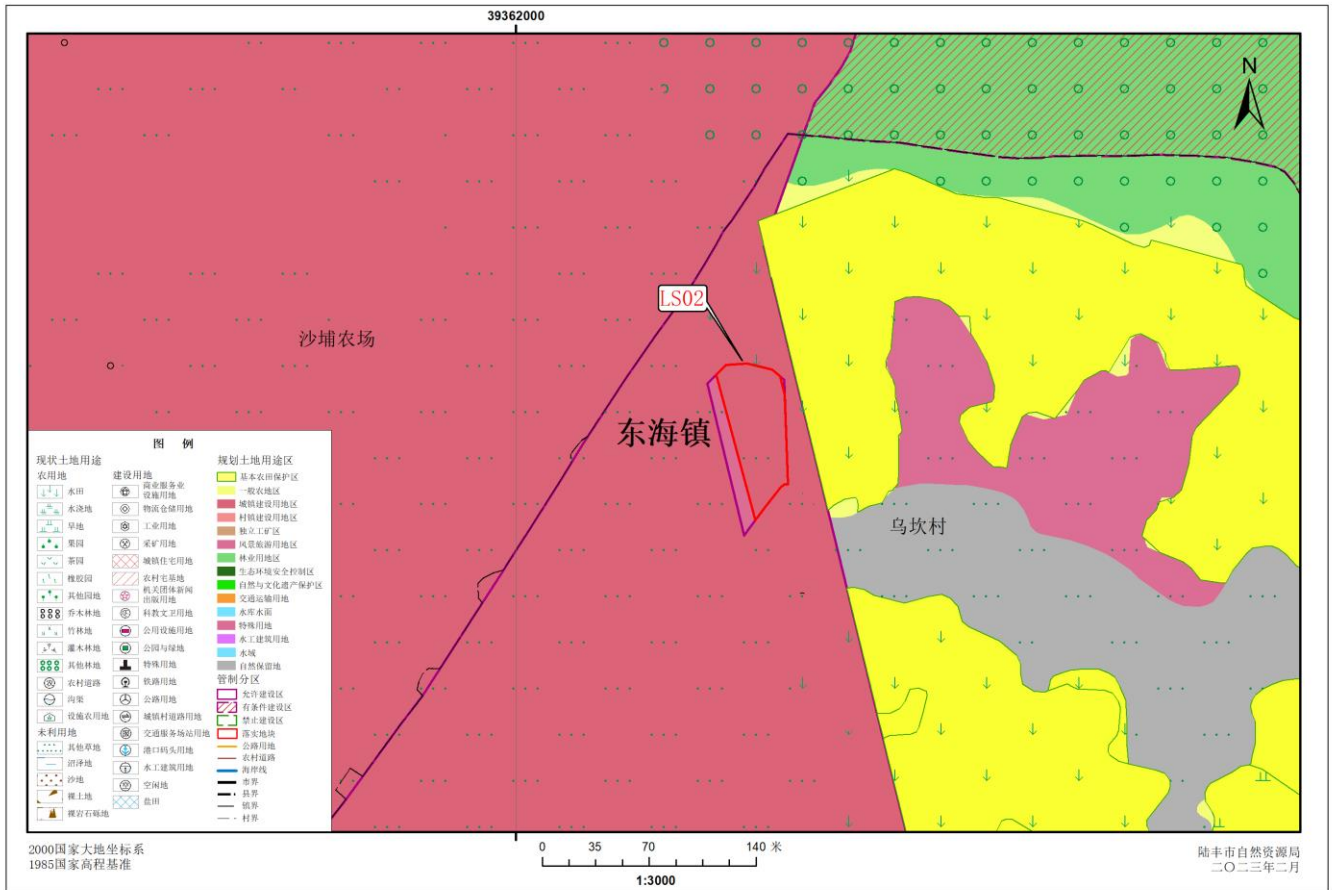
## 陆丰市东海镇落地地块土地利用规划图（落实后）LS01



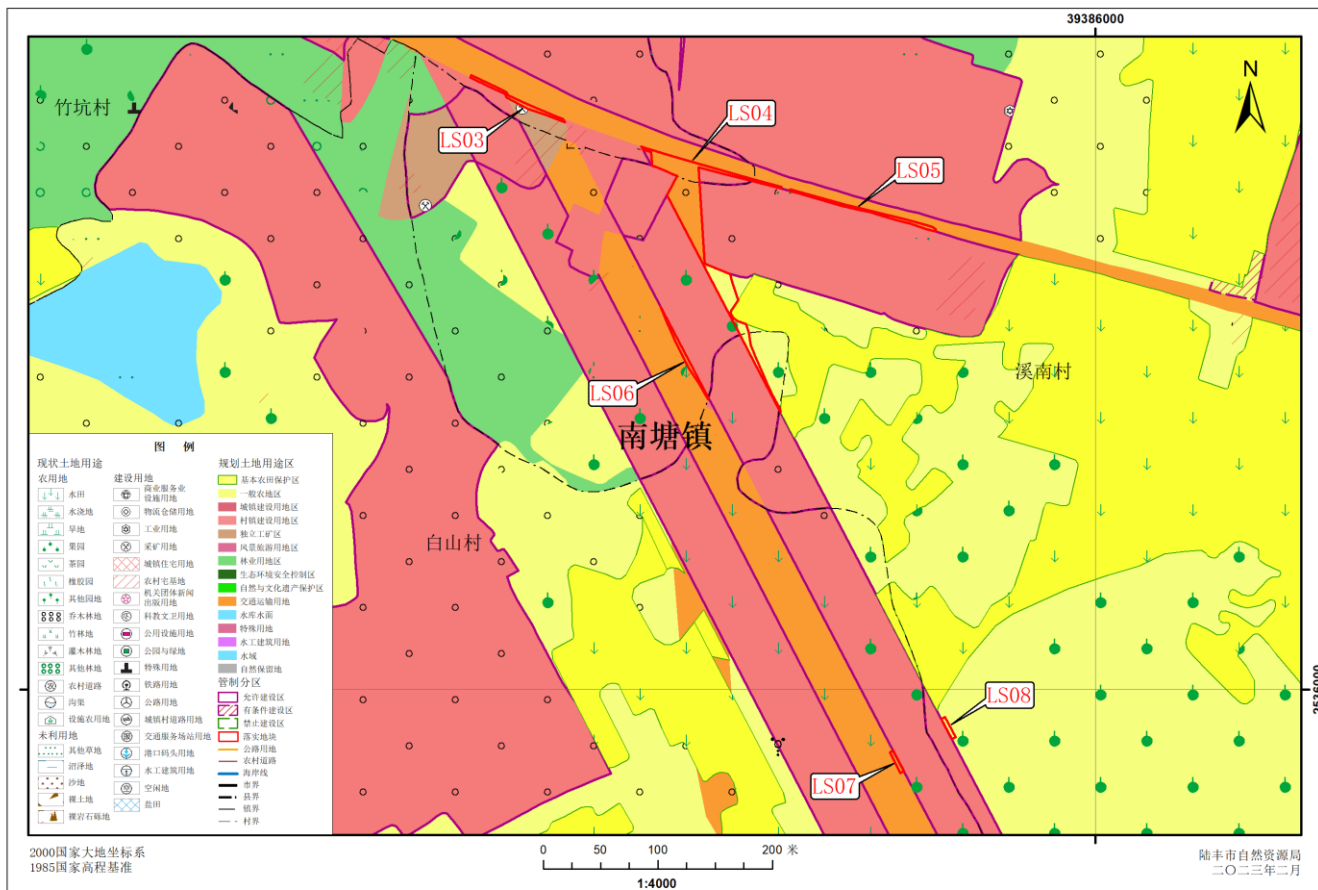
陆丰市东海镇落实地块土地利用规划图（落实前）LS02



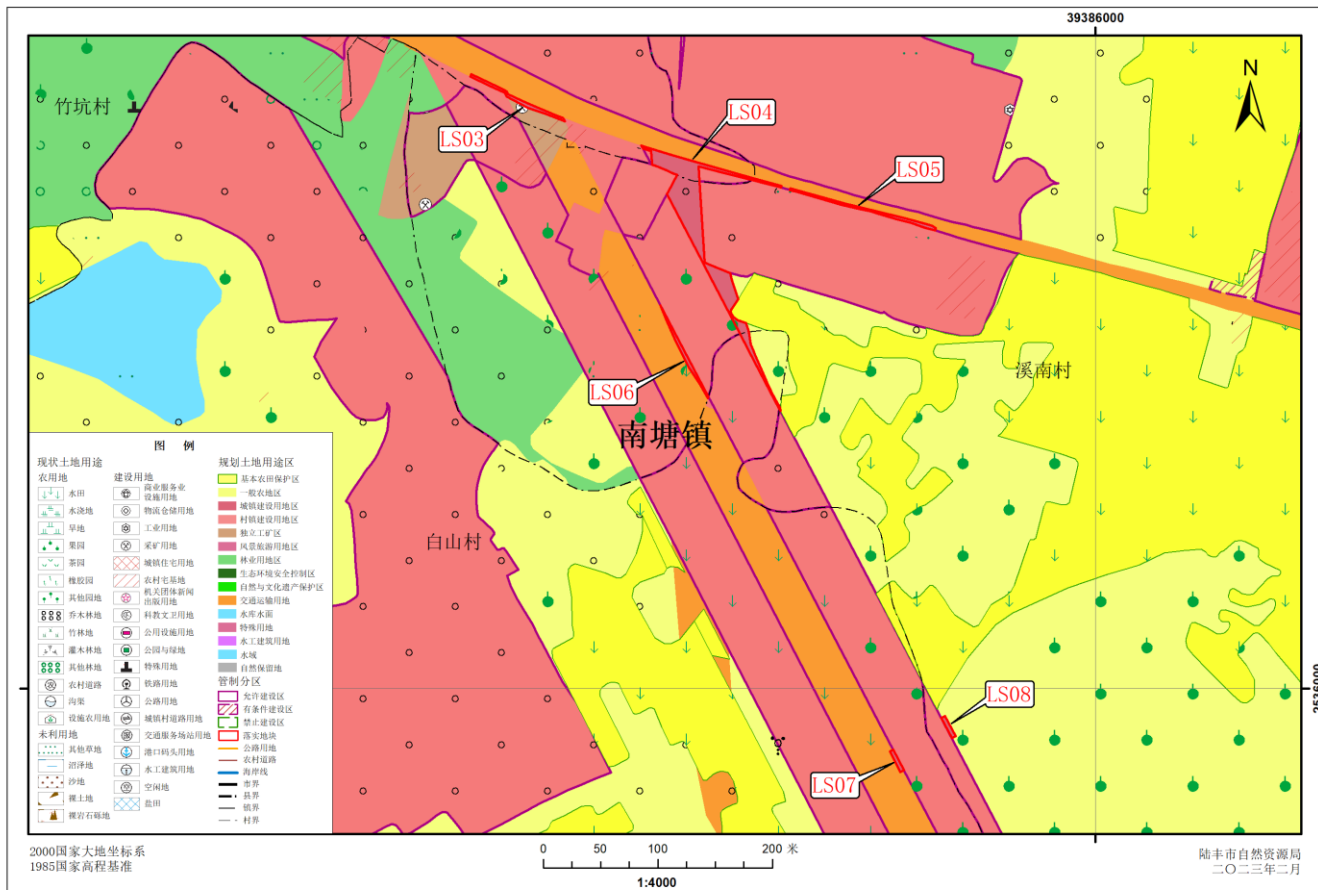
陆丰市东海镇落实地块土地利用规划图（落实后）LS02



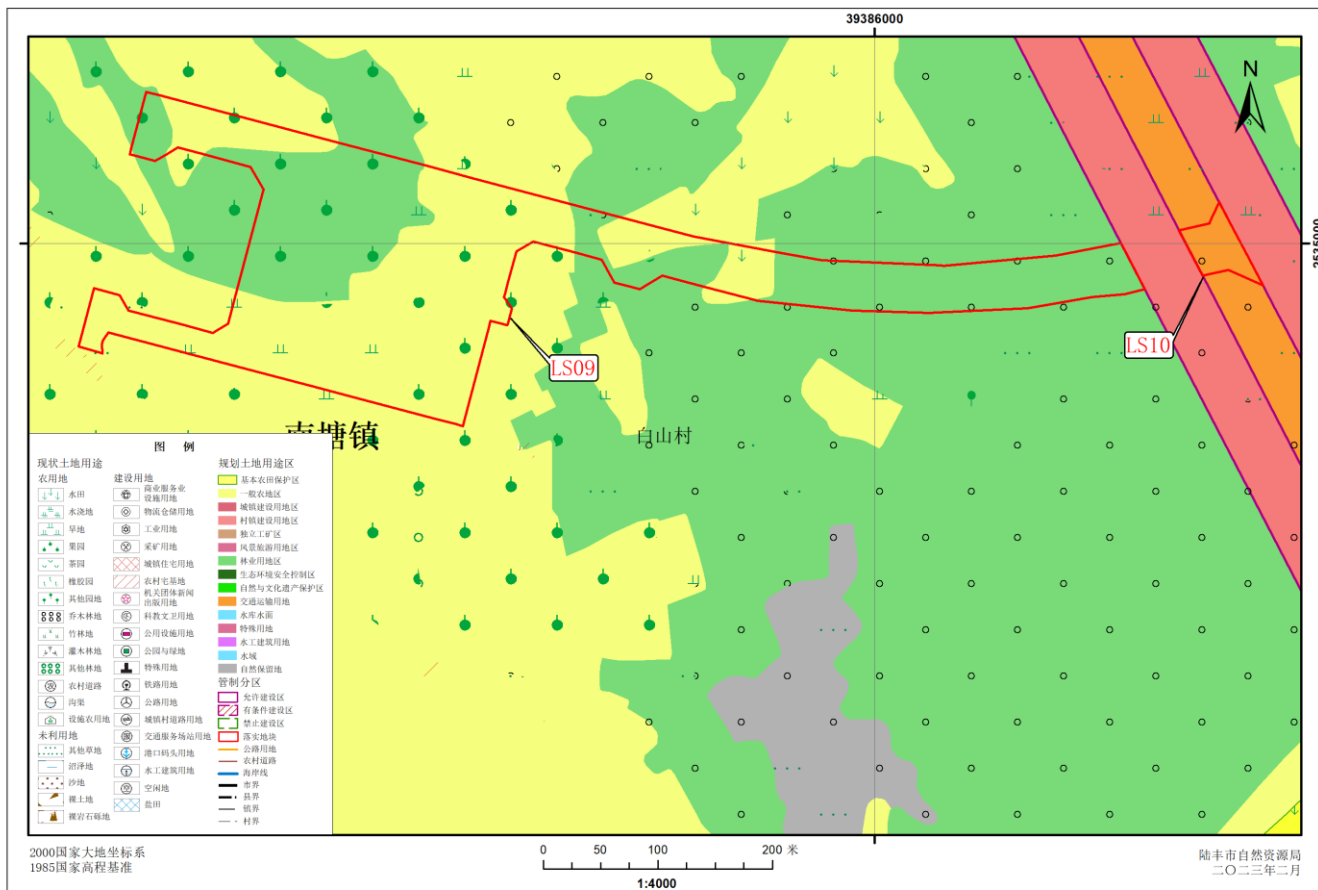
陆丰市南塘镇落实地块土地利用规划图（落实前）LS03-LS08



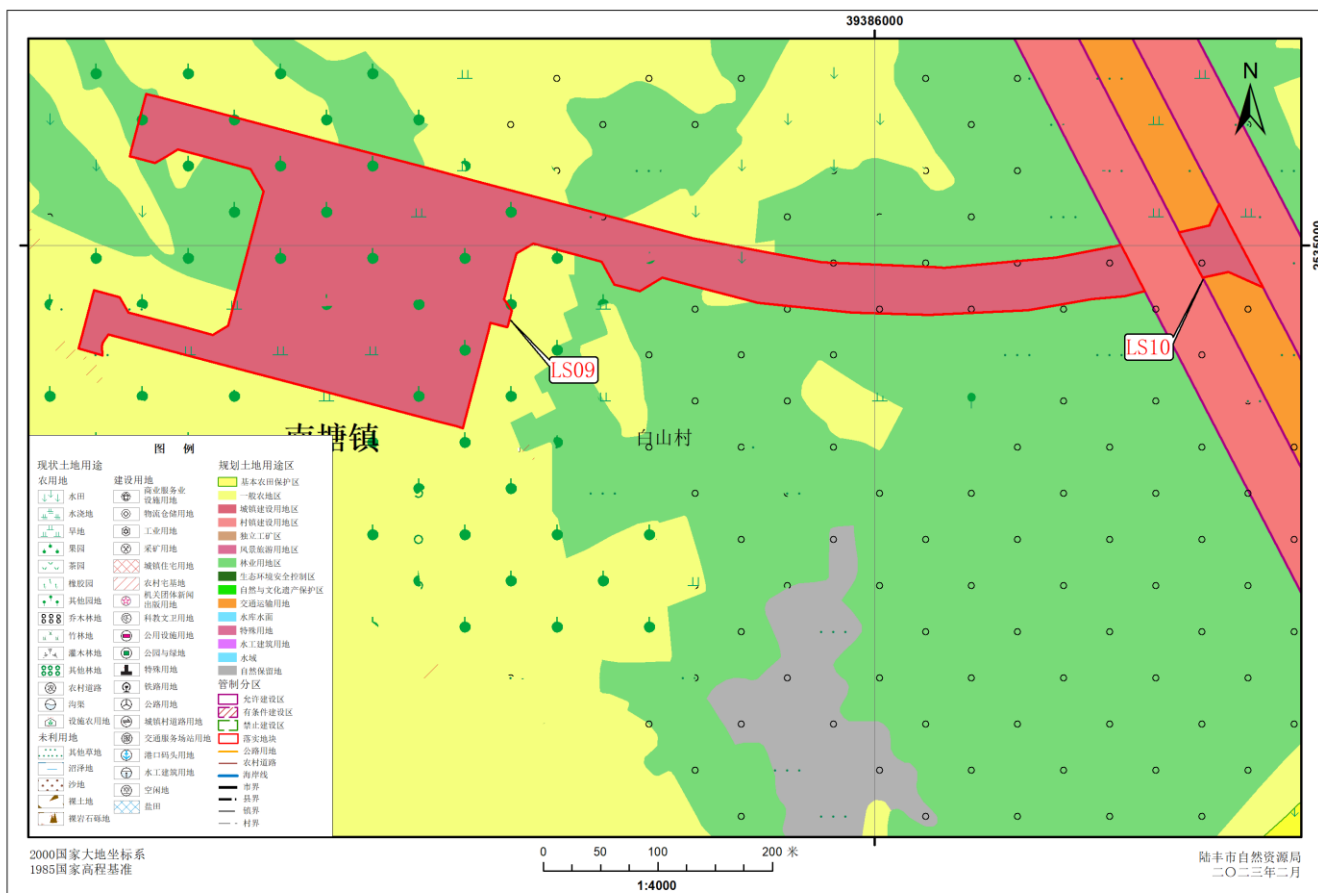
陆丰市南塘镇落实地块土地利用规划图（落实后）LS03-LS08



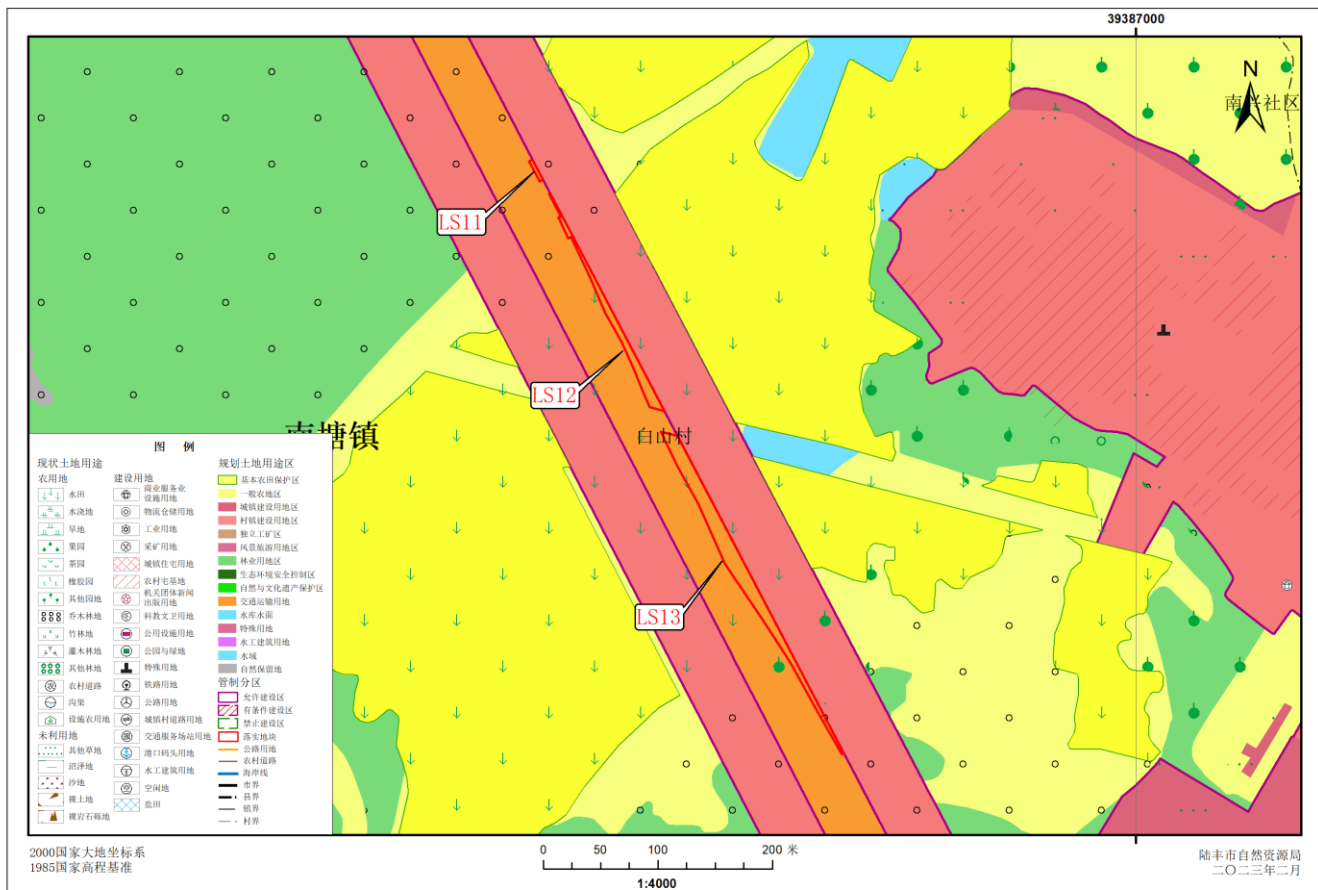
陆丰市南塘镇落实地块土地利用规划图（落实前）LS09-LS10



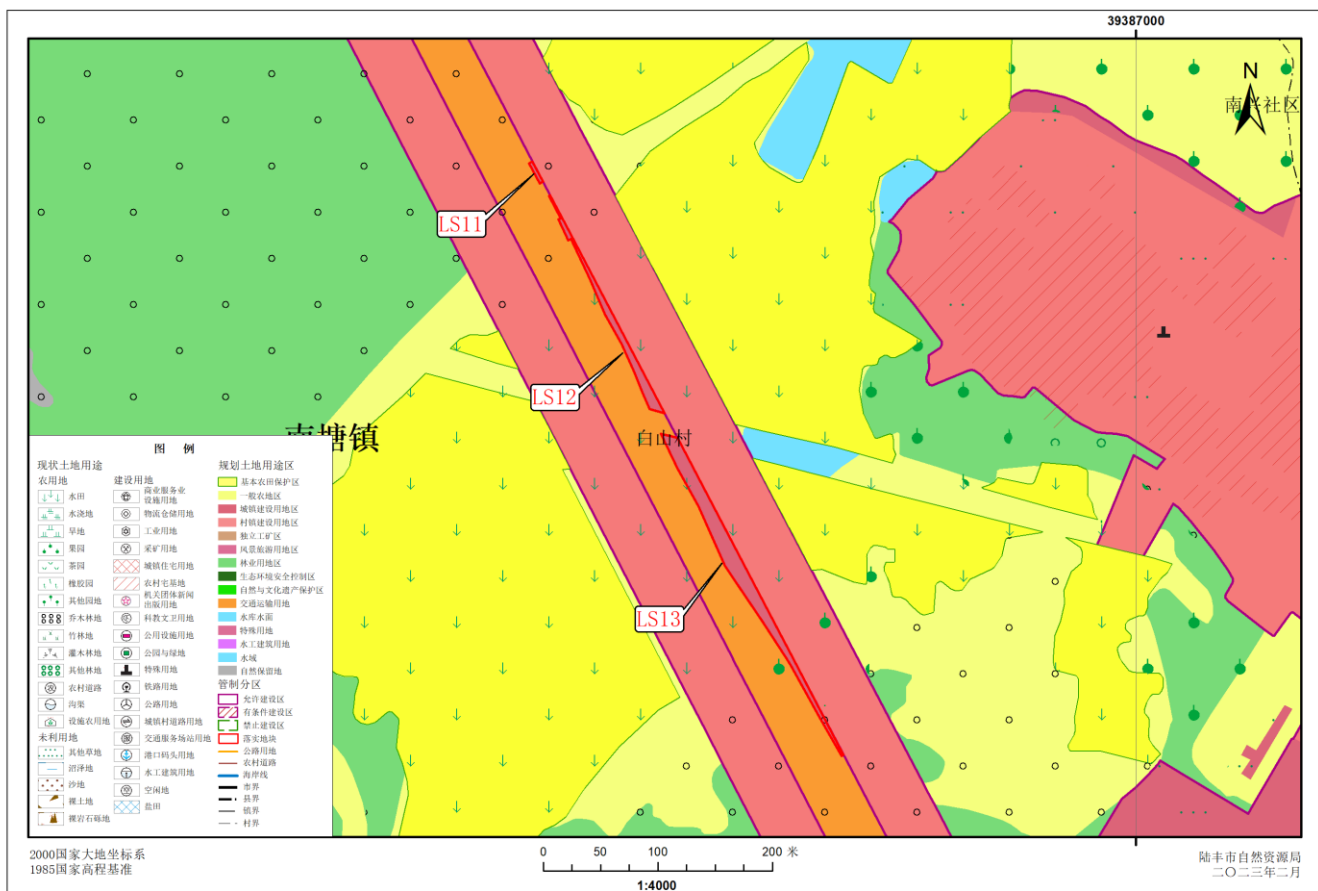
陆丰市南塘镇落实地块土地利用规划图（落实后）LS09-LS10



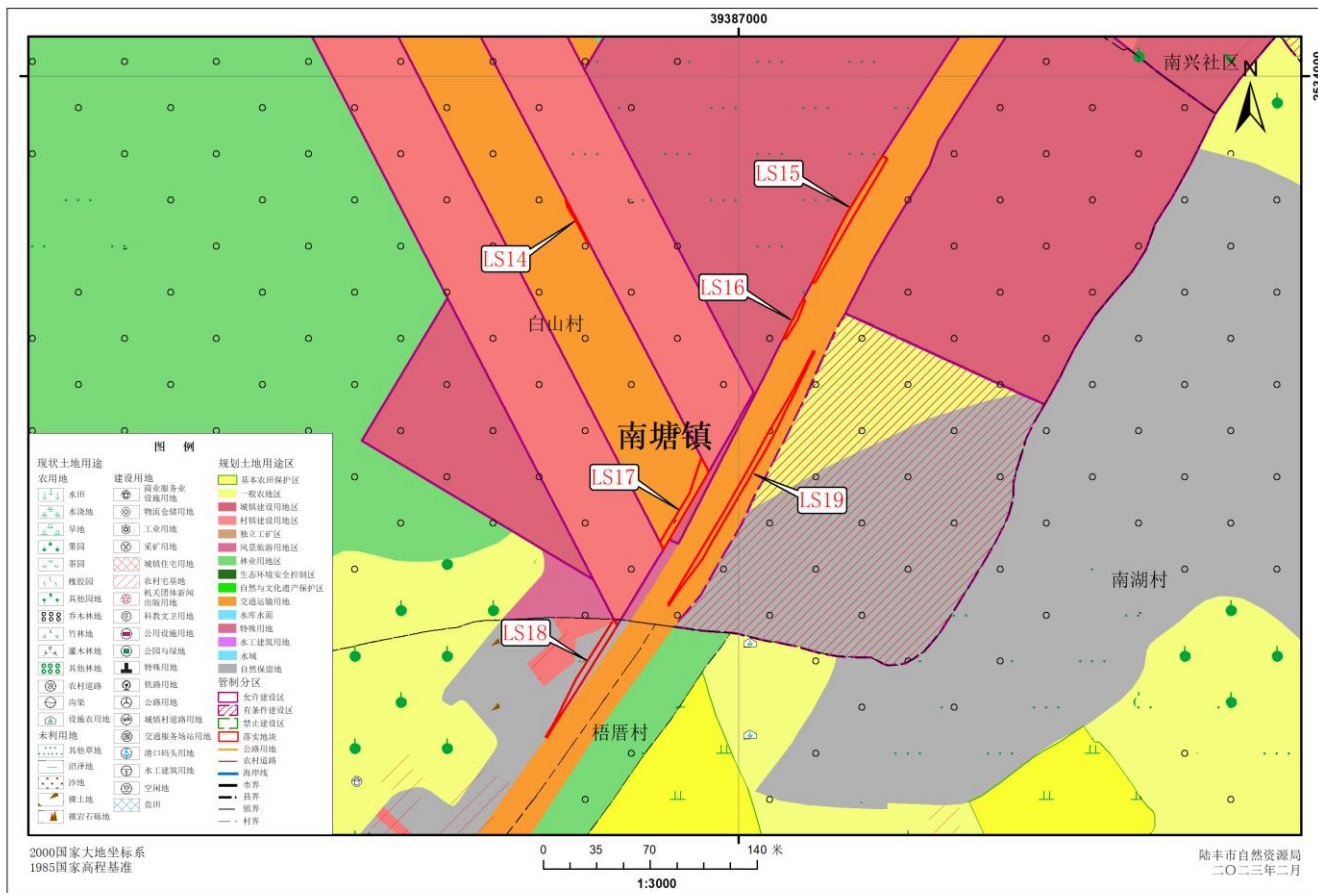
陆丰市南塘镇落实地块土地利用规划图（落实前）LS11-LS13



陆丰市南塘镇落实地块土地利用规划图（落实后）LS11-LS13



陆丰市南塘镇落实地块土地利用规划图（落实前）LS14-LS19



陆丰市南塘镇落实地块土地利用规划图（落实后）LS14-LS19

