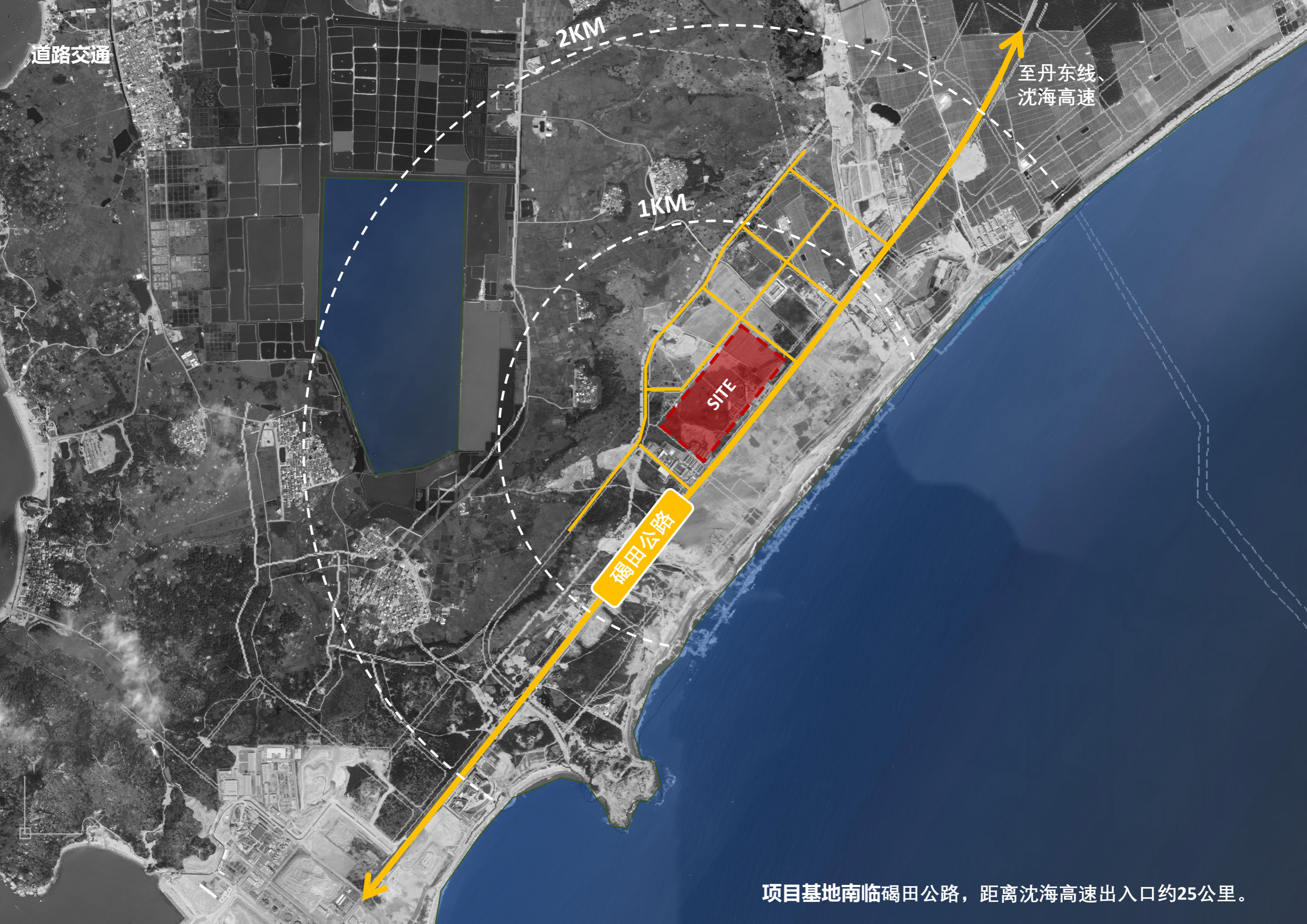




城市区域位置



基地位于广东省汕尾市陆丰市碣石镇（碣石镇海洋工程产业园），陆丰市是汕尾地区核心地带，东临揭阳市，西接海丰县。项目总占地面积190679.85平方米。



道路交通

2KM

1KM

SITE

碣田公路

至丹东线、
沈海高速

项目基地南临碣田公路，距离沈海高速出入口约25公里。



① 陆丰市罗湖西路工业园区



② 后埔村



③ 陆丰田尾角海滩



④ 碣田公路农田

基地南侧的田尾角地块为陆丰核电站，周边的罗湖西路工业园区有大量新能源企业基地，北侧现状为农业用地。

经济技术指标

经济技术指标					
项目	数值	单位	备注		
用地面积	190679.85	m ²			
容积率	0.80		≥0.8, ≤3		
总建筑面积	152829.96	m ²			
地上建筑面积	84133.74	m ²	未加多倍计容		
计容建筑面积	152538.74	m ²			
其中	厂房		136810.00	m ²	
	其中	生产车间（戊类）	98964.00	m ²	层高超过8m，按2倍计容
		喷砂车间（戊类）	7926	m ²	层高超过8m，按2倍计容
		合拢车间（戊类）	18400	m ²	层高超过8m，按2倍计容
		防腐车间（乙类）	11520	m ²	层高超过8m，按2倍计容
	配套用房		14822.25	m ²	
	其中	综合楼	4989.40	m ²	
		办公楼	2644.80	m ²	
		生产车间配套用房	1719.77	m ²	
		防腐车间配套用房	432.00	m ²	
		核电检修公司	5036.28	m ²	
	其他		906.49	m ²	
	其中	危废库（甲类）	120	m ²	
		油漆库（甲类）	400	m ²	
		厕所	72	m ²	
		丙烷房（甲类）	160	m ²	
		消防泵房值班室	82.49	m ²	
门卫（3个）		72	m ²		
不计容建筑面积		291.22	m ²		
其中	地下室人防	-	m ²	人防易地建设	
	地下消防泵房	82.49	m ²		
	消防水池	208.73	m ²		
建筑占地面积		136278.43	m ²		
其中	厂房占地面积	68405.00	m ²		
	配套用房占地面积	5001.25	m ²		
	堆场占地面积	61965.69	m ²		
	其他	906.49	m ²		
配套用房占地面积比例		2.74%	%	配套用房占地≤7%	
配套用房建筑面积占比		9.9%	%	配套用房建筑面积≤15%	
建筑系数		71%	%		
绿地面积		5724.53	m ²		
绿地率		3%	%	≤15%	
机动车停车位		306	个	0.2辆/100m ²	

备注：

一期建设内容：生产车间、喷砂车间、防腐车间、综合楼、办公楼、生产车间配套用房、防腐车间配套用房、危废库（甲类）、油漆库（甲类）、厕所、丙烷房（甲类）、消防泵房值班室、门卫（3个）

二期建设内容：地块2及地块4，建设用地面积为4786.92m²。

三期建设内容：生产车间7378.1m²、合拢车间18400m²、核电检修公司5036.28m²。