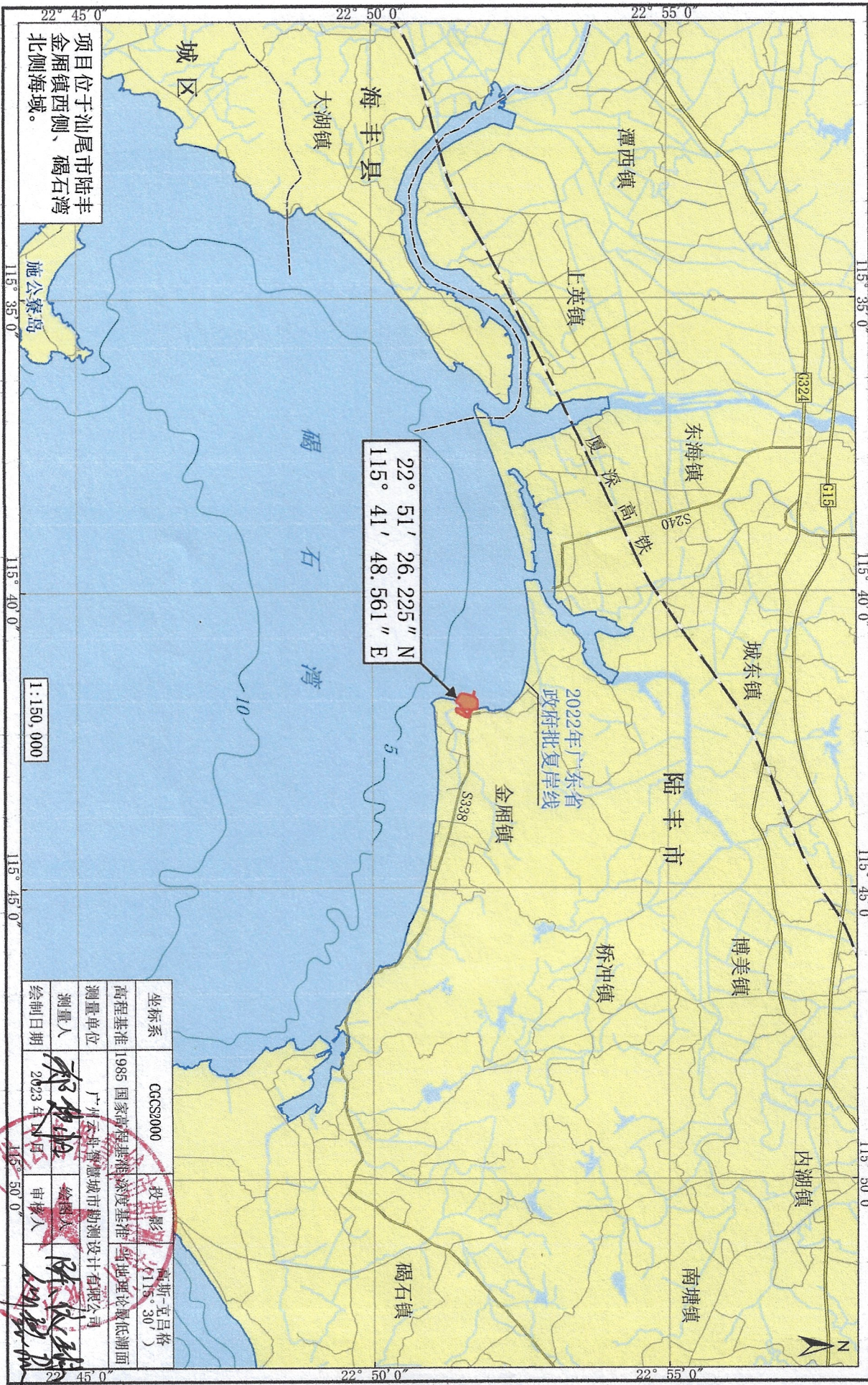


# 陆丰市金厢渔港建设项目宗海位置图



项目位于汕尾市陆丰金厢镇西侧、碣石湾北侧海域。

22° 51' 26.225" N  
115° 41' 48.561" E

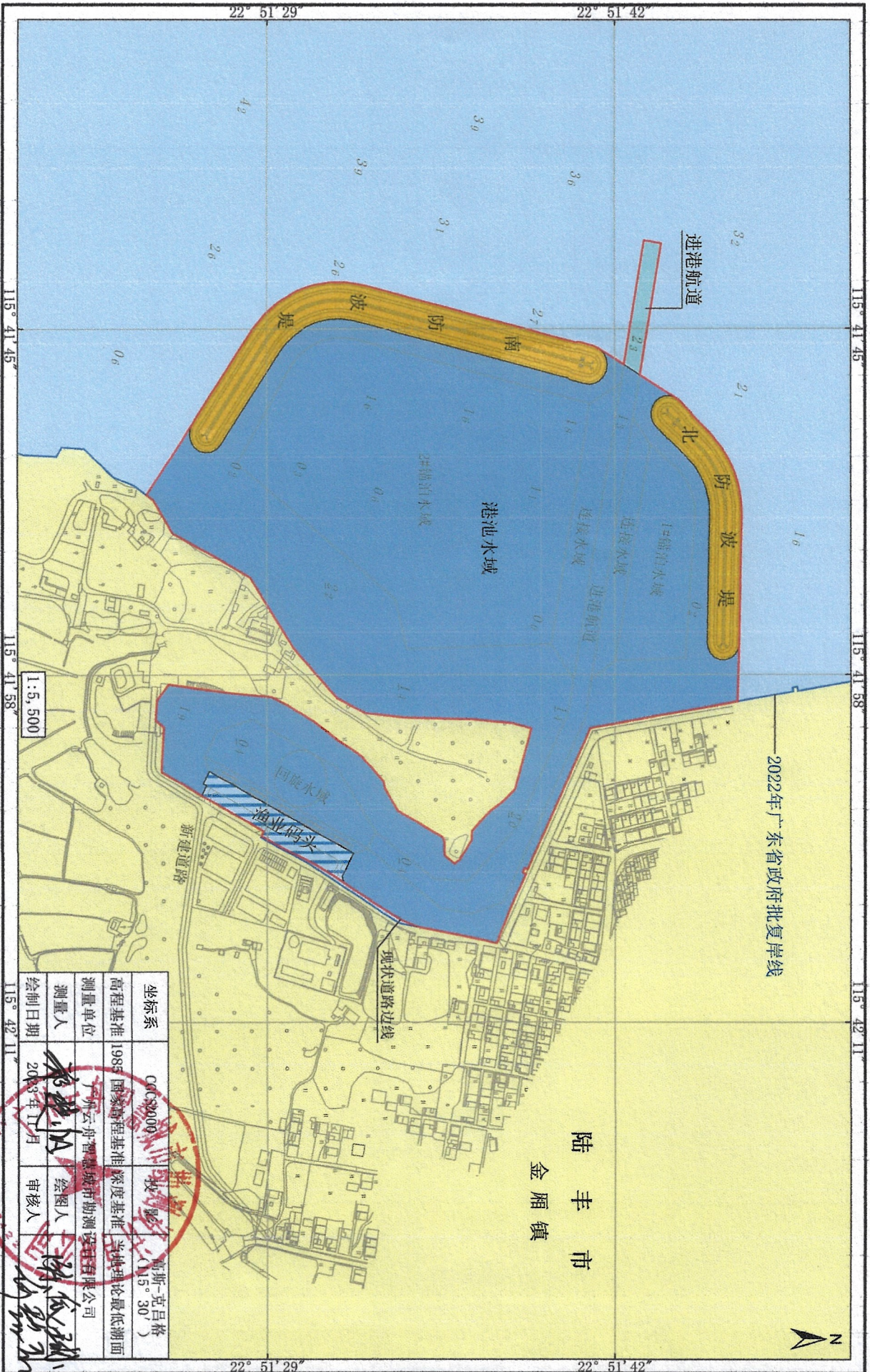
2022年广东省  
政府批复岸线

坐标系	CGCS2000	投影	高斯-克吕格 (115° 30')
高程基准	1985 国家高程基准	深度基准	当地理论最低潮面
测量单位	广州本埠博惠城市勘测设计有限公司		
测量人	李俊	审核人	陈俊
绘制日期	2023年11月		

1:150,000

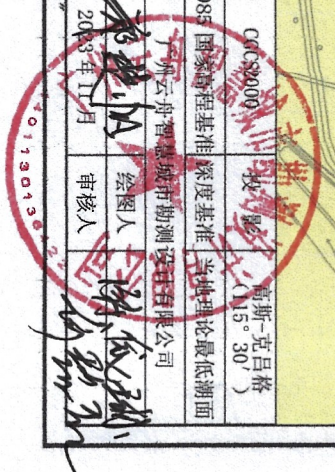


# 陆丰市金厢渔港建设项目宗海平面布置图

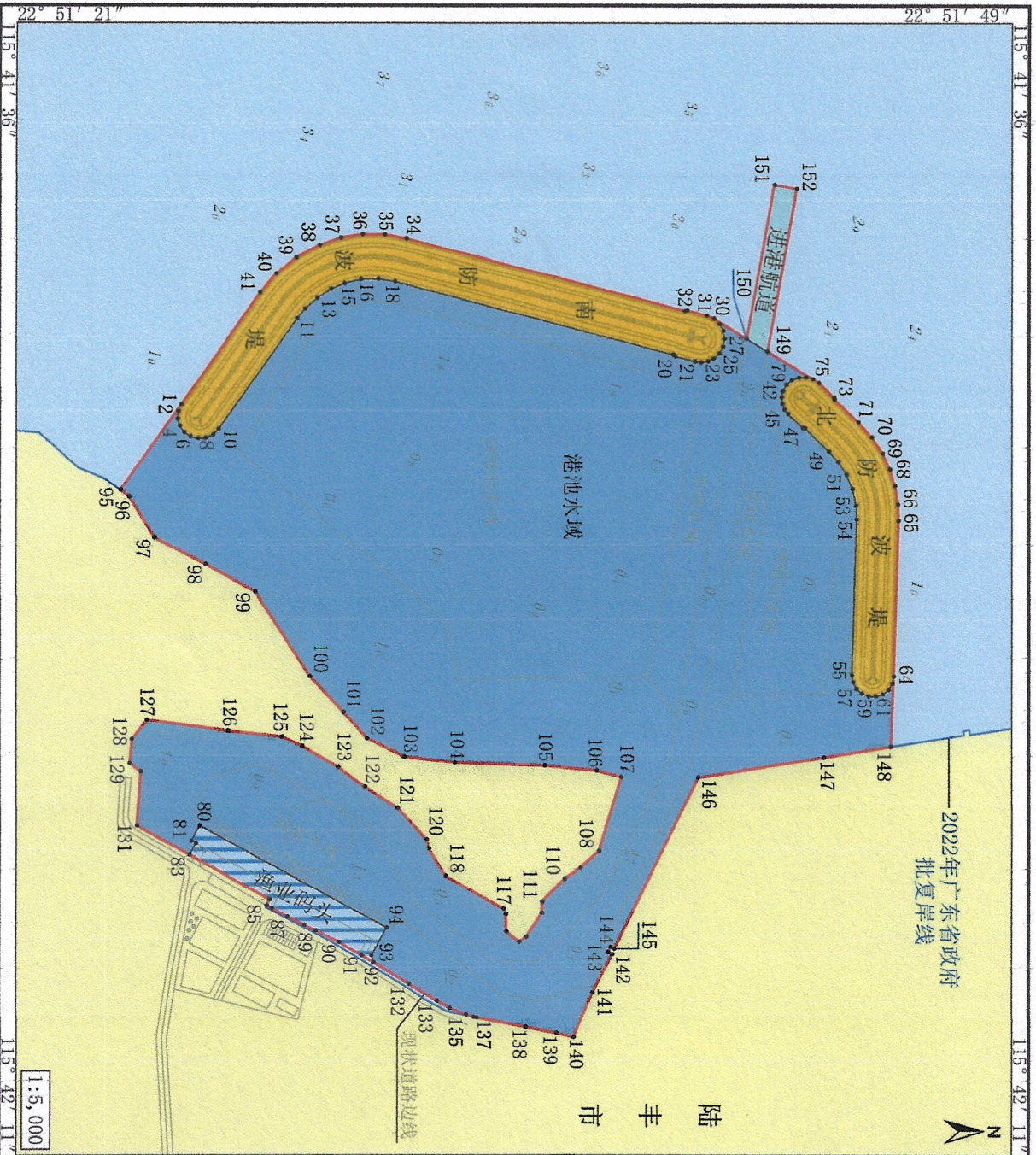


1:5,500

坐标系	COCSS2000	投影	高斯-克吕格 (115° 30')
高程基准	1985 国家高程基准	深度基准	当地理论最低潮面
测量单位	广州云舟智慧城市建设勘测设计有限公司	绘图人	李俊
测量人	李俊	审核人	李俊
绘制日期	2023年11月		



# 陆丰市金厢渔港建设项目宗海界址图

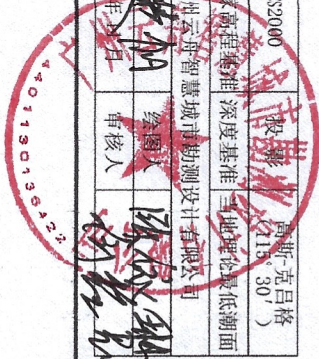


2022年广东省政府  
批复岸线

界址点编号及坐标 (北纬   东经)
界址点编号及坐标 (北纬   东经), 见附表

内部单元	用海方式	界址线	面积 (公顷)
南防波堤	非透水构筑物	1-2-3-----40-41-1	2.1602
北防波堤	非透水构筑物	42-43-----78-79-42	1.1059
渔业码头	透水构筑物	80-81-----93-94-80	0.5491
港池水域	港池、蓄水	149-150-151-152-149 149-152-151-150-30-31-32-----40-41-1	0.2797
宗海	进港航道、锚地及其他	1-95-96-----131-83-84-----92-132-133-... -148-64-65-----75-149-152-151-150-30-31-32-----40-41-1	25.9574

坐标系	CGCS2000	高斯-克吕格 (115.30)
高程基准	1985 国家高程基准	深度基准
测量单位	广州云智智慧城市勘测设计有限公司	当地地理最低潮面
测量人	李俊	绘图人
绘制日期	2023年3月	审核人



## 附页 陆丰市金厢渔港建设项目宗海界址点

界址点编号及坐标（北纬 东经）					
1	22°51'26.225"	115°41'48.561"	38	22°51'30.128"	115°41'43.565"
2	22°51'26.134"	115°41'48.780"	39	22°51'29.461"	115°41'43.963"
3	22°51'26.117"	115°41'49.019"	40	22°51'28.898"	115°41'44.467"
4	22°51'26.177"	115°41'49.250"	41	22°51'28.441"	115°41'45.059"
5	22°51'26.307"	115°41'49.445"	42	22°51'43.395"	115°41'47.970"
6	22°51'26.491"	115°41'49.580"	43	22°51'43.359"	115°41'48.164"
7	22°51'26.706"	115°41'49.640"	44	22°51'43.377"	115°41'48.373"
8	22°51'26.927"	115°41'49.616"	45	22°51'43.449"	115°41'48.559"
9	22°51'27.128"	115°41'49.512"	46	22°51'43.549"	115°41'48.698"
10	22°51'27.283"	115°41'49.340"	47	22°51'43.974"	115°41'49.141"
11	22°51'29.499"	115°41'45.838"	48	22°51'44.040"	115°41'49.159"
12	22°51'29.733"	115°41'45.534"	49	22°51'44.731"	115°41'49.879"
13	22°51'30.069"	115°41'45.211"	50	22°51'45.004"	115°41'50.215"
14	22°51'30.464"	115°41'44.927"	51	22°51'45.240"	115°41'50.621"
15	22°51'30.844"	115°41'44.749"	52	22°51'45.411"	115°41'51.063"
16	22°51'31.320"	115°41'44.633"	53	22°51'45.516"	115°41'51.575"
17	22°51'31.809"	115°41'44.615"	54	22°51'45.540"	115°41'51.996"
18	22°51'32.291"	115°41'44.695"	55	22°51'45.448"	115°41'56.809"
19	22°51'40.254"	115°41'46.858"	56	22°51'45.480"	115°41'57.031"
20	22°51'40.312"	115°41'46.919"	57	22°51'45.580"	115°41'57.227"
21	22°51'40.875"	115°41'47.072"	58	22°51'45.736"	115°41'57.375"
22	22°51'41.068"	115°41'47.091"	59	22°51'45.930"	115°41'57.456"
23	22°51'41.254"	115°41'47.054"	60	22°51'46.138"	115°41'57.461"
24	22°51'41.414"	115°41'46.974"	61	22°51'46.335"	115°41'57.388"
25	22°51'41.578"	115°41'46.810"	62	22°51'46.497"	115°41'57.248"
26	22°51'41.685"	115°41'46.597"	63	22°51'46.605"	115°41'57.056"
27	22°51'41.721"	115°41'46.359"	64	22°51'46.645"	115°41'56.835"
28	22°51'41.684"	115°41'46.120"	65	22°51'46.738"	115°41'52.023"
29	22°51'41.577"	115°41'45.908"	66	22°51'46.717"	115°41'51.522"
30	22°51'41.412"	115°41'45.745"	67	22°51'46.625"	115°41'50.949"
31	22°51'41.207"	115°41'45.648"	68	22°51'46.477"	115°41'50.437"
32	22°51'40.644"	115°41'45.495"	69	22°51'46.261"	115°41'49.934"
33	22°51'40.567"	115°41'45.518"	70	22°51'45.947"	115°41'49.413"
34	22°51'32.604"	115°41'43.355"	71	22°51'45.564"	115°41'48.950"
35	22°51'31.981"	115°41'43.243"	72	22°51'44.873"	115°41'48.229"
36	22°51'31.350"	115°41'43.241"	73	22°51'44.854"	115°41'48.159"
37	22°51'30.727"	115°41'43.349"	74	22°51'44.429"	115°41'47.715"

界址点编号及坐标 (北纬 东经)					
75	22°51'44.257"	115°41'47.588"	113	22°51'36.208"	115°42'04.929"
76	22°51'44.056"	115°41'47.528"	114	22°51'36.011"	115°42'05.084"
77	22°51'43.848"	115°41'47.541"	115	22°51'35.641"	115°42'04.769"
78	22°51'43.656"	115°41'47.626"	116	22°51'35.624"	115°42'04.233"
79	22°51'43.499"	115°41'47.774"	117	22°51'35.560"	115°42'04.070"
80	22°51'26.849"	115°42'01.618"	118	22°51'33.896"	115°42'03.095"
81	22°51'26.622"	115°42'02.084"	119	22°51'33.407"	115°42'02.269"
82	22°51'26.745"	115°42'02.154"	120	22°51'33.343"	115°42'01.986"
83	22°51'26.572"	115°42'02.508"	121	22°51'32.505"	115°42'01.037"
84	22°51'28.876"	115°42'03.837"	122	22°51'31.570"	115°42'00.395"
85	22°51'28.795"	115°42'04.028"	123	22°51'30.787"	115°41'59.789"
86	22°51'28.943"	115°42'04.116"	124	22°51'29.770"	115°41'59.150"
87	22°51'29.383"	115°42'04.367"	125	22°51'29.182"	115°41'58.860"
88	22°51'29.863"	115°42'04.625"	126	22°51'27.654"	115°41'58.696"
89	22°51'30.197"	115°42'04.789"	127	22°51'25.329"	115°41'58.372"
90	22°51'30.867"	115°42'05.137"	128	22°51'24.907"	115°41'58.967"
91	22°51'31.522"	115°42'05.545"	129	22°51'24.849"	115°41'59.714"
92	22°51'31.861"	115°42'05.771"	130	22°51'25.161"	115°41'59.968"
93	22°51'31.798"	115°42'05.550"	131	22°51'25.065"	115°42'01.639"
94	22°51'32.224"	115°42'04.681"	132	22°51'32.871"	115°42'06.448"
95	22°51'24.509"	115°41'51.276"	133	22°51'33.678"	115°42'06.956"
96	22°51'24.757"	115°41'51.468"	134	22°51'34.042"	115°42'07.168"
97	22°51'25.491"	115°41'52.740"	135	22°51'34.514"	115°42'07.363"
98	22°51'26.956"	115°41'53.542"	136	22°51'34.729"	115°42'07.439"
99	22°51'28.384"	115°41'54.382"	137	22°51'34.820"	115°42'07.459"
100	22°51'29.967"	115°41'56.977"	138	22°51'36.209"	115°42'07.730"
101	22°51'30.928"	115°41'58.086"	139	22°51'37.104"	115°42'07.912"
102	22°51'31.618"	115°41'58.896"	140	22°51'37.578"	115°42'08.031"
103	22°51'32.686"	115°41'59.454"	141	22°51'38.123"	115°42'06.656"
104	22°51'34.125"	115°41'59.623"	142	22°51'38.672"	115°42'05.456"
105	22°51'36.696"	115°41'59.691"	143	22°51'38.553"	115°42'05.395"
106	22°51'38.185"	115°41'59.835"	144	22°51'38.630"	115°42'05.223"
107	22°51'38.883"	115°42'00.023"	145	22°51'38.735"	115°42'05.278"
108	22°51'38.266"	115°42'02.292"	146	22°51'41.080"	115°42'00.017"
109	22°51'37.745"	115°42'02.808"	147	22°51'44.672"	115°41'59.367"
110	22°51'37.295"	115°42'03.140"	148	22°51'46.579"	115°41'59.020"
111	22°51'36.657"	115°42'03.843"	149	22°51'42.947"	115°41'46.739"
112	22°51'36.654"	115°42'04.188"	150	22°51'42.350"	115°41'46.352"

